

The Estate Manager

Aproveite todo o potencial de seu patrimônio para apoiar o sucesso dos comerciantes.



- Nunca perca o controle dos seus terminais, graças à nossa tecnologia de geofencing.
- Mantenha os dispositivos seguros e atualizados para transações críticas para os negócios com nosso Gerenciamento de Dispositivos Móveis de última geração.
- Implemente novos serviços com uma variedade de novos aplicativos empresariais para download.
- Otimize decisões de negócios e assuma o controle dos seus custos.
- Suportado pela suíte de Professional Services da Ingenico para o desenvolvimento, manutenção, design e gerenciamento de soluções de pagamento.

A gestão de terminais está se tornando cada vez mais complexa à medida que os pontos de aceitação proliferam e a pressão regulatória se intensifica. É onde o Estate Manager pode ajudar. Esse serviço oferece uma solução flexível e versátil para ajudá-lo a gerenciar uma gama diversificada de terminais de pagamento e protocolos de segurança, de forma simples e eficiente.

O Estate Manager ajuda você a manter o controle total de sua propriedade diariamente, permitindo que você monitore e gerencie a configuração e o comportamento de todos os terminais em sua propriedade a todo momento.

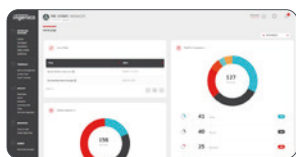
Quer criar novos fluxos de receita? O Estate Manager permite que você ofereça serviços que melhorem o engajamento do cliente, enquanto controla seus custos de gestão patrimonial.

Mantenha o controle de sua propriedade ao seu alcance para gerenciar totalmente o ciclo de vida do terminal e otimizar seu TCO.



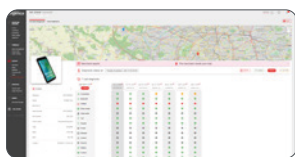
1. GERENCIAR E PROTEGER

Certifique-se de que seus terminais estão sempre atualizados com os aplicativos de software mais recentes, versões do SISTEMA OPERACIONAL e chaves de segurança. Altere os parâmetros do terminal sempre que você precisar.



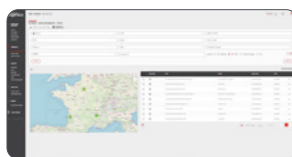
2. RASTREAMENTO E CONTROLE

MDM (Mobile Device Management) e geofencing aumentam sua capacidade de rastrear e controlar sua frota.



3. APOIE SEUS COMERCIANTES

Melhore a manutenção remota e monitore melhor a saúde dos seus terminais usando os diagnósticos de terminal do The Estate Manager e recursos remotos de desktop.



4. IMPLEMENTE NOVOS SERVIÇOS

Nossa Appstore facilita a instalação dos aplicativos que você selecionou para o desenvolvimento do negócio dos seus comerciantes.



Uma oferta de 2 níveis com funcionalidades modulares:

RECURSOS AVANÇADOS

Crie valor adicional a partir do seu terminal com serviços avançados

Injeção remota de chaves	✓
Helpdesk remoto	✓
Gerenciamento de conteúdo multimídia	✓
Heartbeat e alertas	✓
Rastreamento de ativos	✓
App Store	✓
Diagnósticos de terminal	✓

OFERTA PRINCIPAL

Todos os serviços essenciais que você precisa para otimizar a gestão da sua frota

Download de aplicativos de software	✓
Gerenciamento de parâmetros	✓
Atualização do sistema operacional	✓
Suporte de terminais não Ingenico	✓
MDM para Android	✓
REST APIs para integração	✓



Elimine a complexidade técnica e os custos variáveis optando por operações hospedadas em SaaS ou BPO e confiando sua gestão patrimonial a especialistas da Ingenico. O Estate Manager permitirá que você se concentre em suas atividades principais e acelere os negócios de seus comerciantes!



www.ingenico.com/br-pt

ingenico