

SELF/3000

Una solución asequible para máquinas expendedoras, recarga de vehículos eléctricos o autoservicio de lavado de automóviles.



- Diseño robusto, elegante y compacto, fácil de integrar en interiores y exteriores.
- Compatible con todos los métodos de pago, incluyendo pagos por NFC/sin contacto, banda magnética y con chip sin PIN.
- Máximo nivel de certificación de seguridad y cumplimiento de los requisitos para ventas autogestionadas.
- Respaldo por la suite de Servicios Profesionales de Ingenico para el desarrollo, mantenimiento, diseño y gestión de soluciones de pago.





La solución de pago con y sin contacto de la serie Self/3000 se integra perfectamente con su negocio de autoservicio.



Acepta cualquier método de pago:

- Sin contacto, banda magnética, chip EMV, pagos con códigos QR.
- Sin ingreso de PIN (sin dispositivo CVM)

Diseño robusto IK10 / IP65 para facilitar casos de uso intensivos al interior o en exteriores del punto de venta.

Interfaz ergonómica

- Interfaz para el cliente fácil de usar
- Pantalla a color y dos botones físicos de función dedicados

Disponible en dos versiones:

- Ligera: conectividad USB receptor y RS232, una versión para sustituir fácilmente la base instalada de iUC285.
- Estándar: opciones de conectividad extendidas (USB host, puerto LAN, MDB receptor, módulo adicional 4G opcional)

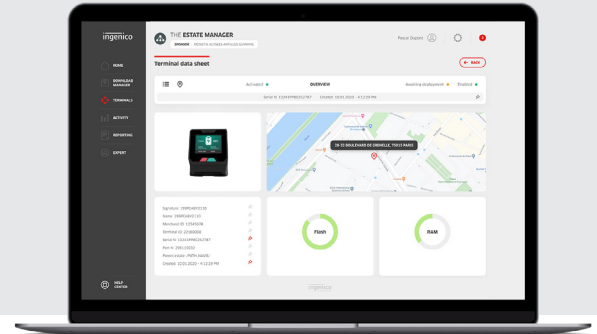
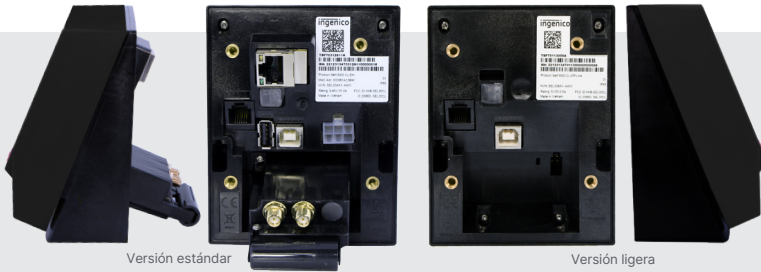
Fácil integración:

- Puede integrarse desde el exterior o del interior de la máquina de autoservicio.
- Self/3000 ligero: el dispositivo está totalmente fuera del quiosco. Conexión y uso sin configuración tipo IUC285.
- Self/3000 estándar: la mayor parte del dispositivo está fuera del quiosco y necesita personalizar para su integración.
- Cumple la norma EVA EPS (módulo de puerta estándar) para facilitar su integración en cualquier máquina expendedora.

Cumple los requisitos internacionales de seguridad con PCI PTS v6.

Con el respaldo del conjunto de servicios de Ingenico

- Soluciones para gestión de terminales y su seguridad
- Servicios Profesionales



			Self/3000 ligera	Self/3000 estándar
Plataforma	<ul style="list-style-type: none"> • Procesador criptográfico y de aplicaciones SO 	<ul style="list-style-type: none"> • Plataforma de bajo consumo energético • TETRA 	✓	✓
Memoria	<ul style="list-style-type: none"> • Interna 	<ul style="list-style-type: none"> • 256 MB de RAM / 256 MB de Flash 	✓	✓
Lector(es) de tarjetas	<ul style="list-style-type: none"> • Sin contacto • Tarjeta inteligente • Banda magnética 	<ul style="list-style-type: none"> • EMV nivel 1 / ISO 1443 A/B/B' • EMV nivel 1 / 500k de duración de lecturas • Obturador (plástico) • ISO 1/2/3, 500k lecturas 	✓	✓
Pantalla	<ul style="list-style-type: none"> • A color 	<ul style="list-style-type: none"> • 2.4" - 320 x 240 - No táctil 	✓	✓
Teclas para usuario	<ul style="list-style-type: none"> • Mecánicas 	<ul style="list-style-type: none"> • 2 botones de usuario (botón rojo - botón verde) 	✓	✓
Audio	<ul style="list-style-type: none"> • Zumbador/Buzzer 	<ul style="list-style-type: none"> • Monofónico 	✓	✓
Conexiones al terminal	<ul style="list-style-type: none"> • USB • Serial 	<ul style="list-style-type: none"> • 1x USB slave (Conector USB-B) • 1x USB Host (Conector USB-A) • 1x RS232 (1x RJ11) • 1x MDB slave (Molex de 6 pines) 	✓ N/A ✓	✓ ✓ ✓
Conectividad	<ul style="list-style-type: none"> • 10/100 Ethernet • Inalámbrica 	<ul style="list-style-type: none"> • 1 x RJ 45 • 4G con alternancia a 3G (módulo adicional) 	N/A N/A	✓ Opcional
Fuente de alimentación	<ul style="list-style-type: none"> • Por USB • Fuente de alimentación externa 	<ul style="list-style-type: none"> • 5V DC - Vía conector USB • Modos de reposo ligero y reposo profundo • 9-45V DC - Vía conector MDB 	✓ ✓ N/A	N/A ✓ ✓

			Self/3000 ligera	Self/3000 estándar
Tamaño del terminal	<ul style="list-style-type: none"> • EVA EPS v2 • A x A x P mm 	<ul style="list-style-type: none"> • Módulo de puerta estándar • 85 x 106,8 x 69,9 mm (3.35 x 4.2 x 2.75") 	✓	✓
Montaje del terminal	<ul style="list-style-type: none"> • Desde el exterior del quiosco • Desde el interior del quiosco 	<ul style="list-style-type: none"> • Sin placa de montaje EVA EPS • Compatible con IUC285 - mismos puntos de fijación • Con placa de montaje EVA EPS 	✓	✓
Peso		<ul style="list-style-type: none"> • 331 gr (11.7 oz) • 318 gr (11.2 oz) 	N/A ✓	✓ N/A
Entorno	<ul style="list-style-type: none"> • Temperatura de funcionamiento • Temperatura de almacenamiento • Funcionamiento sin condensación 	<ul style="list-style-type: none"> • -25°C a +70°C (-13°F a 158°F) • -30°C a +70°C (-22°F a 158°F) • 95 % sin condensación a +55 °C (131 °F) 	✓	✓
IP	<ul style="list-style-type: none"> • Grado de protección IP 	<ul style="list-style-type: none"> • IP 65 	✓	✓
IK	<ul style="list-style-type: none"> • Grado de protección IK 	<ul style="list-style-type: none"> • IK 10 	✓	✓
Seguridad		<ul style="list-style-type: none"> • Certificación PCI PTS 6.x 	✓	✓
Accesorios		<ul style="list-style-type: none"> • Placa de montaje EVA EPS • Cables USB, cables SERIAL • Módulo UCI (Gestión de entrada/ salida) • Módulo adicional 4G • Unidad de fuente de alimentación DC de 12V 	Opcional Opcional N/A N/A	Opcional Opcional Opcional Opcional



<https://ingenico.com/latam-es>

