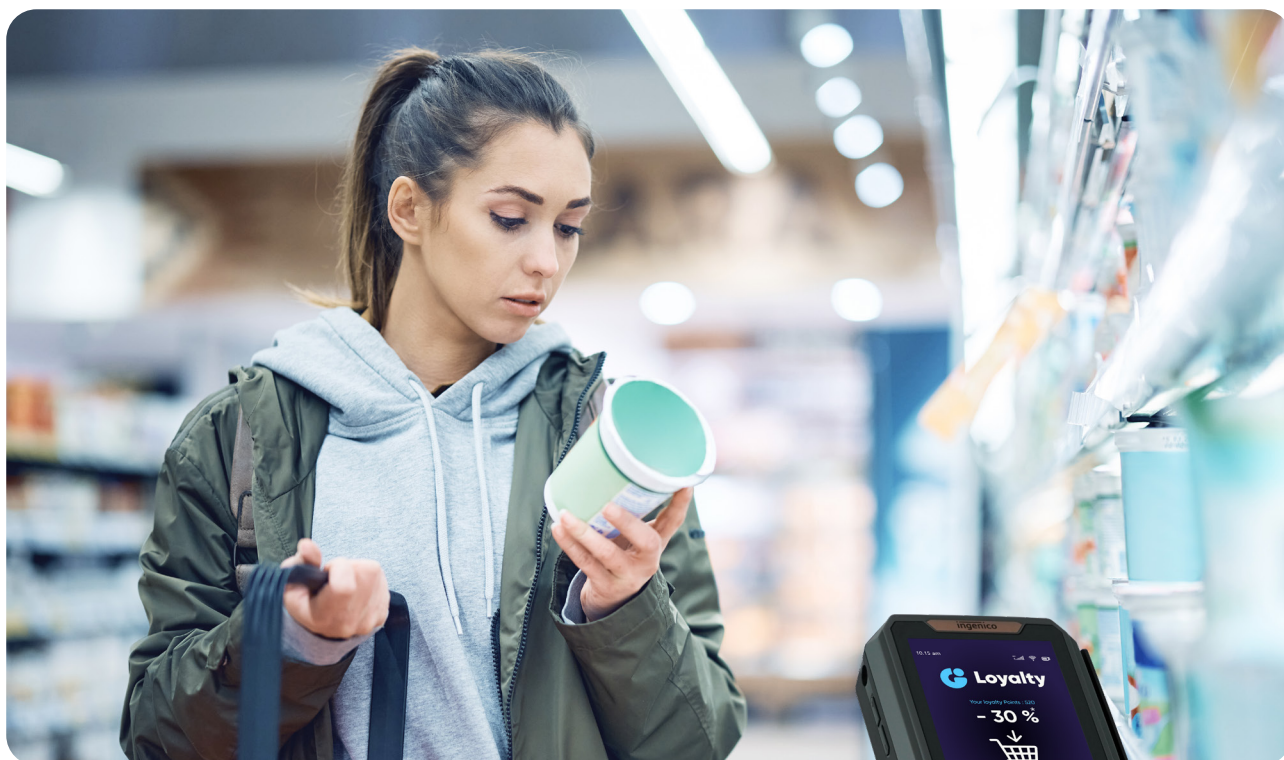


ingenico

# AXIUM RX5000

Oferece conveniência, segurança e simplicidade para uma experiência de compra rápida



- Opere nas situações mais exigentes em qualquer ambiente de varejo com um PIN Pad robusto e de ponta
- Atenda às necessidades de autoatendimento graças a um formato compacto e uma ampla gama de acessórios para integração perfeita em qualquer comercio
- Eleve a experiência do cliente com serviços comerciais, desde BNPL (Buy Now Pay Later) a programas de fidelidade personalizados e pesquisas
- Fortaleça a confiança do cliente com recursos de segurança de última geração, incluindo PIN Shield, detecção de skimmer e detecção de remoção anormal do cabo mono
- Suportado pela suite de Professional Services da Ingenico para o desenvolvimento, manutenção, design e gerenciamento de soluções de pagamento.



Um Android PIN Pad compacto, que permite um checkout rápido e uma experiência de usuário impecável graças à tela de 4", teclado grande e processamento de alta velocidade.

**O poder do Android 11. Aproveite o poder da Loja de aplicativos.**

**Processamento poderoso para aumentar velocidade e produção**

- Memória aprimorada (até 2 GB de RAM 16 GB FLASH)
- Processador de alta velocidade (Cortex A55)

**Projetado para um uso intensivo no varejo**

- Tela de 4" com lente de vidro
- Cartão de alto desempenho e deslize das inserções
- Fácil integração em quiosques semi-assistidos, com dimensão e placa de adaptação otimizadas.

**Câmera integrada para leitura rápida de códigos QR**

- Câmera traseira (0.3MP)

**Elevando o nível de segurança**

- PCI PTS V6
- Detecção de brilho / detecção de skimmer
- Detecção de remoção anormal do cabo que pode gerar um alerta para inibir o terminal
- Escudo de privacidade compatível com PCI



**Suportado pelo conjunto de serviços da Ingenico**

- Soluções de gestão e segurança de frotas
- Serviços de hardware
- Serviços profissionais

## Especificações

<b>Processador</b>	<ul style="list-style-type: none"> <li>• Processador de aplicativo</li> <li>• Processador de criptografia</li> </ul>	<ul style="list-style-type: none"> <li>• ARM de 64 bits, Cortex Quad-core A55, 1,8 GHz</li> <li>• ARM de 32 bits, núcleo de segurança SC300, 192MHz</li> </ul>	<ul style="list-style-type: none"> <li>✓</li> <li>✓</li> </ul>	<b>Conectividade</b>	<ul style="list-style-type: none"> <li>• Com fio</li> <li>• Sem fio</li> </ul>	<ul style="list-style-type: none"> <li>• Ethernet 10/100 base T</li> <li>• WiFi IEEE802.11 a/b/g/n 2.4G e 5G</li> <li>• Bluetooth 5.0, suporte BLE</li> </ul>	<ul style="list-style-type: none"> <li>✓</li> <li>Opção</li> <li>Opção</li> </ul>
<b>Memória</b>	<ul style="list-style-type: none"> <li>• Interna</li> <li>• Externa</li> </ul>	<ul style="list-style-type: none"> <li>• Flash de 8 GB, RAM de 1 GB</li> <li>• Flash de 16 GB, RAM de 2 GB</li> <li>• Slot para cartão microSD</li> </ul>	<ul style="list-style-type: none"> <li>✓</li> <li>Opção</li> <li>✓</li> </ul>	<b>Conexões</b>	<ul style="list-style-type: none"> <li>• HDMI</li> </ul>	1 porta IDMI exclusiva habilitando: <ul style="list-style-type: none"> <li>• Energia</li> <li>• Hospedagem USB</li> <li>• Dispositivo USB</li> <li>• RS232</li> <li>• Ethernet</li> </ul>	<ul style="list-style-type: none"> <li>✓</li> <li>✓</li> <li>✓</li> <li>✓</li> </ul>
<b>OS</b>	<ul style="list-style-type: none"> <li>• Android</li> </ul>	<ul style="list-style-type: none"> <li>• Sistema Operacional de Segurança do Android 11</li> </ul>	<ul style="list-style-type: none"> <li>✓</li> </ul>	<b>Captura de dados</b>	<ul style="list-style-type: none"> <li>• Câmera traseira</li> </ul>	<ul style="list-style-type: none"> <li>• 0,3 MP, câmera de foco fixo, para leitura de código QR com licença honeywell</li> </ul>	<ul style="list-style-type: none"> <li>Opção</li> </ul>
<b>Leitores de cartão</b>	<ul style="list-style-type: none"> <li>• Leitor de cartão magnético</li> <li>• Leitor de cartão inteligente</li> <li>• Sem contato</li> </ul>	<ul style="list-style-type: none"> <li>• Suporta dados da trilha ISO 1/2/3, deslizamento bidirecional. 4 LEDs virtuais</li> <li>• Compatível com as especificações EMV L1 e ISO7816</li> <li>• Compatível com as especificações EMV sem contato L1 3.0; compatível com ISO / IEC 14443 Tipo A / B</li> <li>• 4 LEDs virtuais</li> </ul>	<ul style="list-style-type: none"> <li>✓</li> <li>✓</li> <li>✓</li> <li>✓</li> </ul>	<b>Escudo de privacidade</b>		<ul style="list-style-type: none"> <li>• Compatível com PCI</li> <li>• Escudo PIN do BITS</li> </ul>	<ul style="list-style-type: none"> <li>Opção</li> <li>Opção</li> </ul>
<b>SAM</b>	<ul style="list-style-type: none"> <li>• Slot SAM</li> </ul>	<ul style="list-style-type: none"> <li>• 1 slot</li> </ul>	<ul style="list-style-type: none"> <li>✓</li> </ul>	<b>Suporte de montagem</b>	<ul style="list-style-type: none"> <li>• Suporte de pagamento universal</li> </ul>		<ul style="list-style-type: none"> <li>✓</li> </ul>
<b>Visor e tela touchscreen</b>	<ul style="list-style-type: none"> <li>• Multitoque colorido/capacitivo</li> <li>• Dedo</li> </ul>	<ul style="list-style-type: none"> <li>• 4" IPS, 480 x 800 px</li> <li>• Multi-touch capacitive touch panel - Finger touch</li> </ul>	<ul style="list-style-type: none"> <li>✓</li> <li>✓</li> </ul>	<b>Uso da mesa</b>	<ul style="list-style-type: none"> <li>• Feets</li> </ul>		<ul style="list-style-type: none"> <li>✓</li> </ul>
<b>Teclado</b>	<ul style="list-style-type: none"> <li>• Teclas virtuais da tela</li> <li>• Chaves físicas</li> </ul>	<ul style="list-style-type: none"> <li>• Menu, Início, Voltar</li> <li>• 15 teclas, marcações em relevo, retroiluminadas</li> <li>• Volume de áudio: vol +/-</li> </ul>	<ul style="list-style-type: none"> <li>✓</li> <li>✓</li> <li>✓</li> </ul>	<b>Tamanho</b>	<ul style="list-style-type: none"> <li>• Somente terminal</li> </ul>	<ul style="list-style-type: none"> <li>• 176.5 x 79 x 37 mm (6.9 x 3.1 x 1.45")</li> </ul>	<ul style="list-style-type: none"> <li>✓</li> </ul>
<b>Ativação do terminal</b>	<ul style="list-style-type: none"> <li>• Gesto de despertar</li> </ul>	<ul style="list-style-type: none"> <li>• Clique duas vezes na tela capacitiva para ativar o sistema do terminal</li> <li>• Por comando enviado do ECR</li> <li>• Ao clicar na tecla verde</li> </ul>	<ul style="list-style-type: none"> <li>✓</li> <li>✓</li> <li>✓</li> </ul>	<b>Peso</b>	<ul style="list-style-type: none"> <li>• Somente terminal</li> </ul>	<ul style="list-style-type: none"> <li>• 274.5 g (9.7 oz)</li> </ul>	<ul style="list-style-type: none"> <li>✓</li> </ul>
<b>Áudio</b>	<ul style="list-style-type: none"> <li>• Alto-falante</li> <li>• Conector de áudio</li> <li>• Campainha</li> </ul>	<ul style="list-style-type: none"> <li>• Canais duplos</li> </ul>	<ul style="list-style-type: none"> <li>✓</li> <li>✓</li> <li>✓</li> </ul>	<b>Segurança</b>	<ul style="list-style-type: none"> <li>• PCI</li> <li>• Detecção de brilho / skimmer</li> <li>• Antirremoção</li> <li>• Antirroubo</li> </ul>	<ul style="list-style-type: none"> <li>• Compatível com PCI PTS V6</li> <li>• Sensor de proximidade na superfície do teclado*</li> <li>• Remoção do conector ativo</li> <li>• Receptáculo de trava Kensington</li> </ul>	<ul style="list-style-type: none"> <li>✓</li> <li>Opção</li> <li>✓</li> <li>✓</li> </ul>
				<b>Ambiente</b>	<ul style="list-style-type: none"> <li>• Temperatura de operação</li> <li>• Temperatura de armazenamento</li> <li>• Umidade Operacional</li> </ul>	<ul style="list-style-type: none"> <li>• 0°C a +40°C (32°F a 104°F)</li> <li>• -20°C a +70°C (-4°F a 158°F)</li> <li>• 10% a 90% sem condensação</li> </ul>	<ul style="list-style-type: none"> <li>✓</li> <li>✓</li> <li>✓</li> </ul>
				<b>Acessórios</b>	<ul style="list-style-type: none"> <li>• Compatibilidade de acessórios de varejo</li> <li>• Placa de adaptação</li> </ul>	<ul style="list-style-type: none"> <li>• Segundo a Ingenico Catálogo de acessórios</li> <li>• Placa para fixar o terminal diretamente na mesa</li> </ul>	<ul style="list-style-type: none"> <li>Opção</li> <li>✓</li> </ul>

\*Patente pendente

